



# この瞬間

平成31年1月7日

新しい年がスタートしました。

子どもたちは、気持ちも新たに、それぞれの目標を立てていることでしょう。3学期は、中学生に向けての準備期間でもあります。今まで以上に自分から進んで様々なことにチャレンジして行ってほしいと思います。中学生に向けて一人一人が大きく飛躍していける学期になるように力を尽くしたいと思います。今学期もご支援、ご協力をよろしくお願いいたします。

あけまして  
おめでとう  
ございます

## お知らせ・お願い

★日曜参観日について 1/20(日)  
9:30~10:15 授業参観  
10:25~11:25 親子ふれあい行事  
11:45 一斉下校

### 親子ふれあい行事について

- ・場 所…体育館
- ・内 容…ドッジボール
- ・持ち物…タオル・お茶(必要な人)
- ・服 装…運動のできる服装  
(子どもは体操服)  
体育館シューズ

### ★写真の掲示および販売について

参観日当日、「修学旅行」、「山手っ子発表会」の写真を掲示します。

<掲示場所>

「修学旅行」の写真は家庭科室

「山手っ子発表会」の写真は会議室(音楽室のとなり)です。

<締切> 1月31日(木)

※ご希望の方は、注文封筒にご記入の上、代金を入れて担任まで提出してください。「修学旅行」と「山手っ子発表会」で使用する封筒が異なります。

※生活科室に「海の学習」、西棟に「総社市音楽発表会」の写真も掲示してあります。行事毎に注文封筒が違いますのでお間違えないようにご確認ください。

※参観日当日ご覧になれない場合、1月31日(木)まで掲示していますので、職員室に声を掛けてください。

(授業で教室を使用している場合、ご遠慮いただくことがあります。)



★総社市児童生徒図工・美術展について

総社市内小中学校の児童・生徒の作品が展示されます。  
ご都合がつけばぜひ見いらしてください。

〈日程〉

1月19日(土) 9:00~17:00

1月20日(日) 9:00~16:00

〈場所〉 総社市民ギャラリー

(総社中央公民館1階)

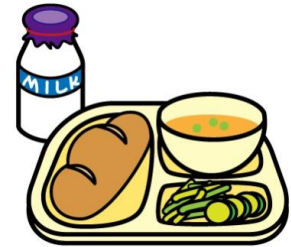
★業間ペース走について1/15(火)~29(火)

火曜日と木曜日の業間休みにペース走をします。自分のペースで運動を持続する楽しさを知ることと体力の向上を目的に、約5分間走ります。体調が悪いなどで走らないときは、連絡帳でお知らせください。

★給食ありがとう

1/21(月)~25(金)は山手小学校給食週間です。週間中、食事の役割やマナーについて学習したり、給食センターへ感謝の手紙を送ったりします。

また、総社市では「残量0作戦」を展開中です。6年生でも、作戦に協力できそうなことを考えていきたいと思います。



★写真の準備をお願いします

6年生では、卒業を前に自分の成長を振り返る学習を進めます。そこで、思い出の写真(誕生~5年生頃まで)を1枚用意していただきたいと思います。

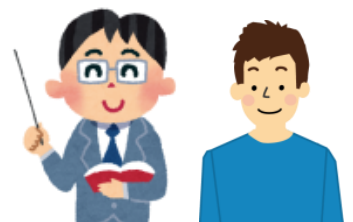
ない場合は、担任までご相談ください。1月25日(金)までに用意していただくとありがたいです。よろしくお願いいたします。



猪肉は万病を予防する力があるとされており、そのことから亥年は無病息災の年と言われています。

みんなで元気に3学期も頑張っていきます。

「1年の計は元旦にあり。」今年1年を自分はどのようにがんばっていくのか、はっきりとした目標を持って共に取り組んでいこうと思います。



学年通信は、山手小学校のホームページにも掲載しています。